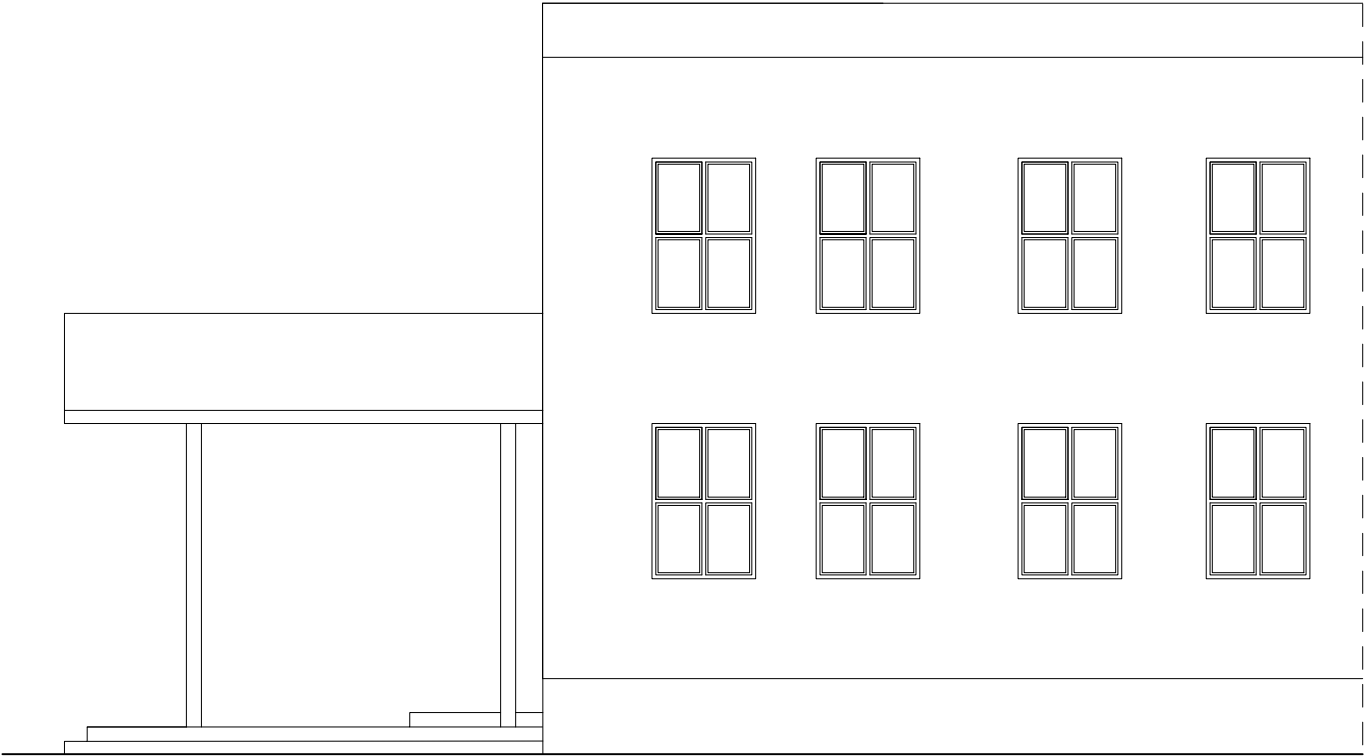
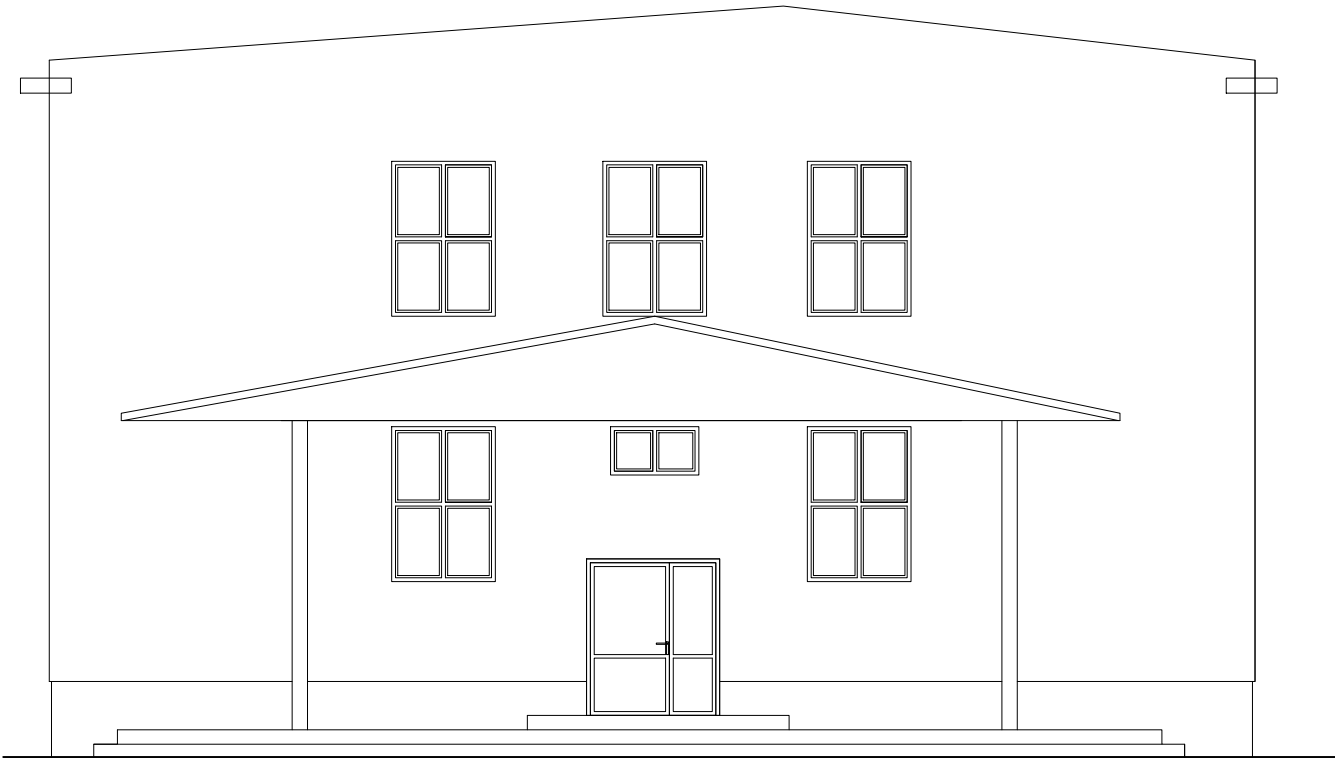


ELEWACJA PÓŁNOCNO-ZACHODNIA



ELEWACJA POŁUDNIOWO-WSCHODNIA



ELEWACJA POŁUDNIOWO-ZACHODNIA

OBIEKT	ROZBUDOWA BUDYNKU OŚWIATOWEGO O WIATROŁAP	
ADRES	Kolno, ul. Teofila Kubraka 6	DATA 30.07.2025
RYSUNEK	ELEWACJE - INWENTARYZACJA	SKALA 1:100
SPORZĄDZIŁ	Czesław Cwulina upr.proj. BŁ 19/72	
WSPÓŁPRACA	mgr inż. arch. Anna Małgorzata Sęk	NR RYS A-5